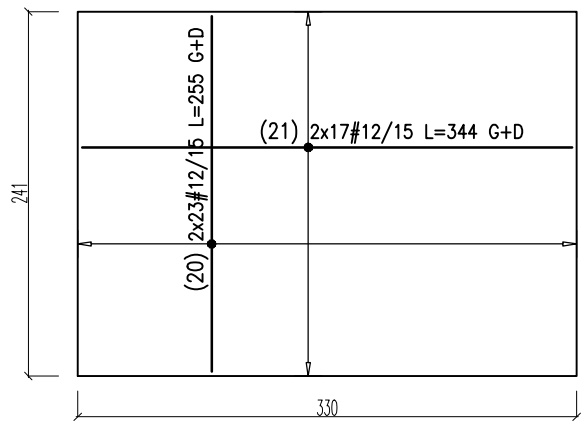
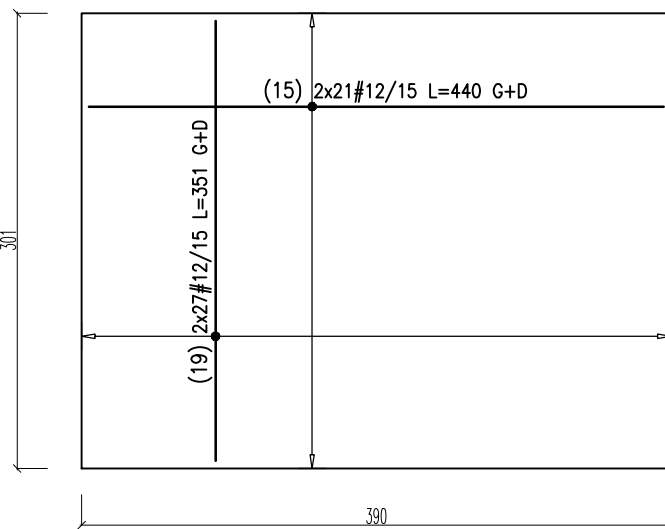


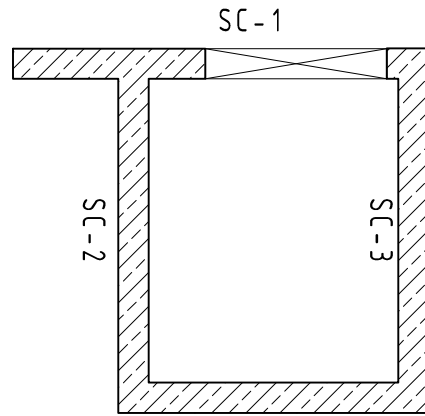
plyta górna gr. 20cm



plyta fundamentowa gr. 50cm



oznaczenia ścian

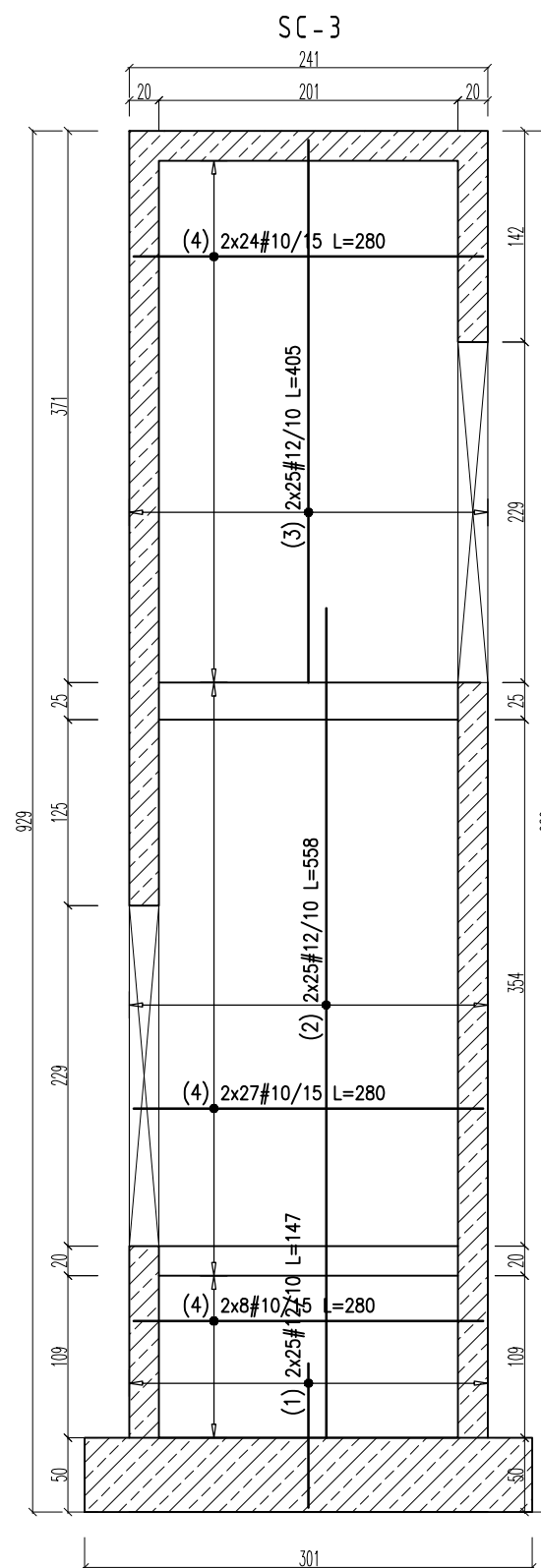
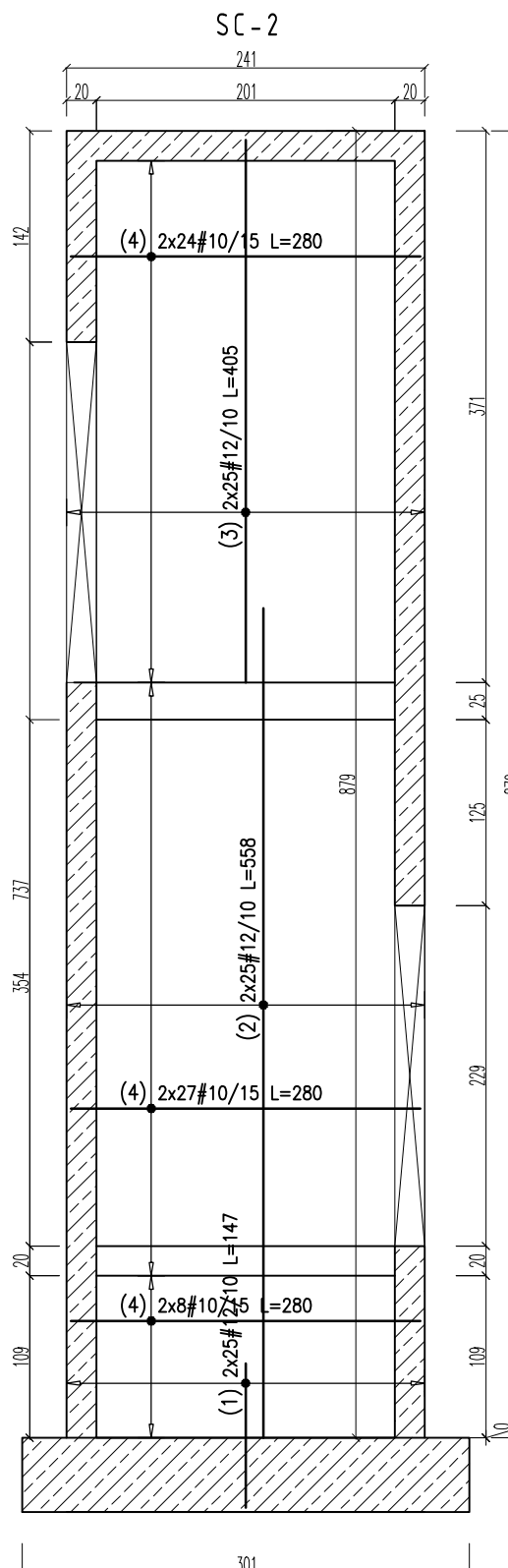
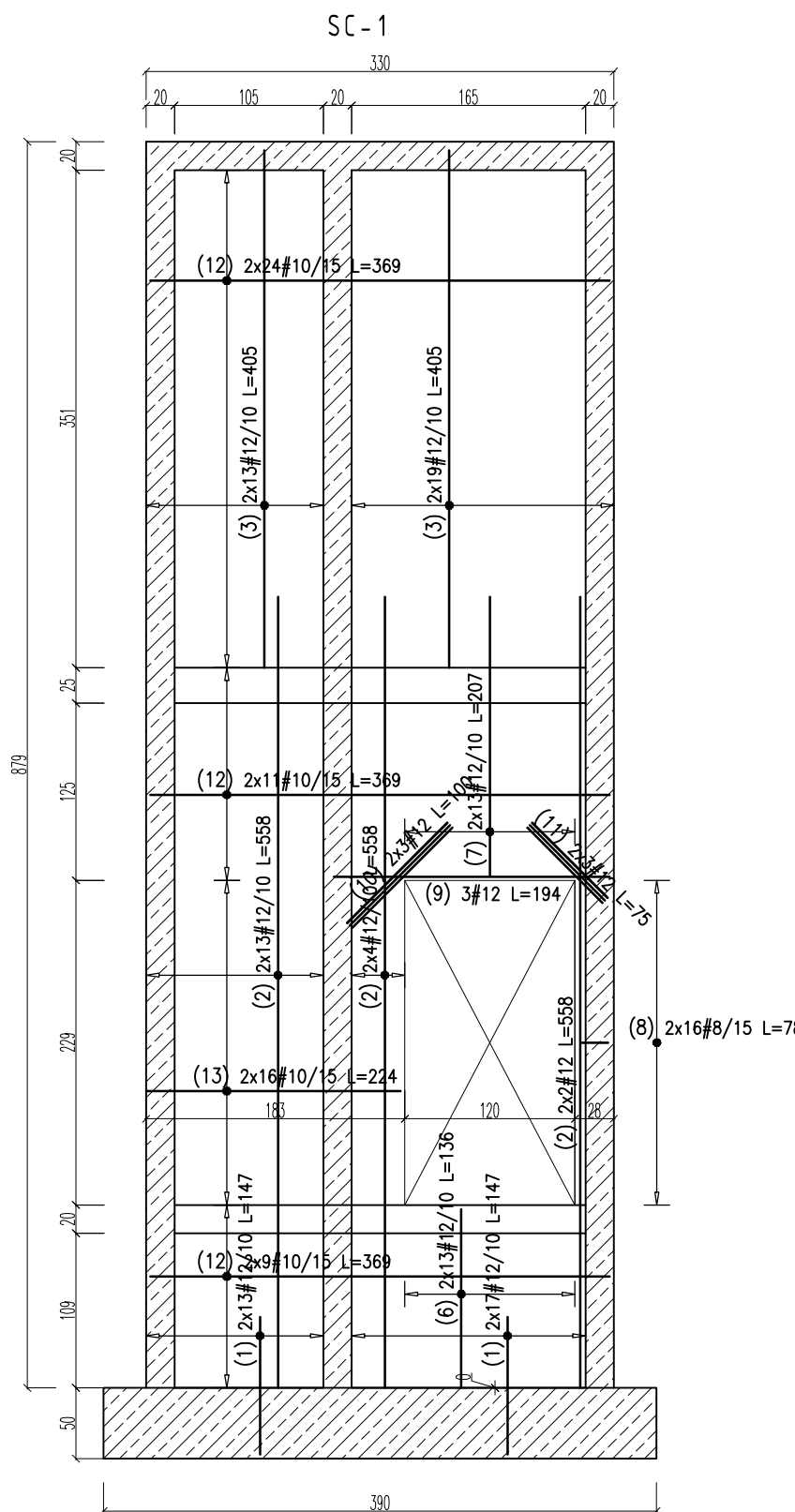


WYKAZ STALI ZBROJENIOWEJ

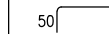

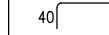
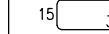
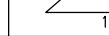
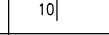
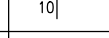
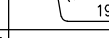
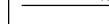
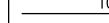
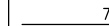
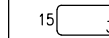
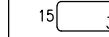
Obiekt: IM Gdańsk Zbrojenie stropu windy W2					Rys. Nr rys. Strona 1 Data Wyk				
Nr	Ø [mm]	Klasa stali	Gat. stali	Sztuk	Kształt [cm]	Długość [cm]	10	12	Długość całkowita [m]
17	#10	AIII-N	B500sp	16	25 12,5 20	90	14.4		
20	#12	AIII-N	B500sp	46	10 235 10	255		117.3	
21	#12	AIII-N	B500sp	34	10 324 10	344		116.96	
Długość ogółem [m]						14.4	234.26		
Ciężar 1mb [kg]						0.617	0.888		
Ciężar ogółem [kg]						8.9	208		
Ciężar wg klas stali [kg]						(AIII-N)	216.9		
Ciężar razem [kg]									216.9

WYKAZ STALI ZBROJENIOWEJ

Obiekt: IM Gdańsk Zbrojenie fundamentu windy W2					Rys. Nr rys. Strona 1 Data Wyk				
Nr	Ø [mm]	Klasa stali	Gat. stali	Sztuk	Kształt [cm]	Długość [cm]	10	12	Długość całkowita [m]
15	#12	AIII-N	B500sp	42	30 380 30	440		184.8	
16	#10	AIII-N	B500sp	24	25 37,5 20	140	33.6		
19	#12	AIII-N	B500sp	54	30 291 30	351		189.54	
Długość ogółem [m]						33.6	374.34		
Ciężar 1mb [kg]						0.617	0.888		
Ciężar ogółem [kg]						20.7	332.4		
Ciężar wg klas stali [kg]						(AIII-N)	353.1		
Ciężar razem [kg]									353.1



WYKAZ STALI ZBROJENIOWEJ

					Obiekt: IM Gdańsk Zbrojenie ścian windy W2			Rys. Nr rys. 1 Strona Data Wyk					
Nr	ø [mm]	Klasa stali	Gat. stali	Sztuk	Kształt [cm]	Długość [cm]	Długość całkowita [m]						
1	#12	AIII-N	B500sp	160		147	6	8	10	12	235.2		
2	#12	AIII-N	B500sp	138		558					770.04		
3	#12	AIII-N	B500sp	164		405					664.2		
4	#10	AIII-N	B500sp	236		280			660.8				
5	#6	AIII-N	B500sp	268		25	67						
6	#12	AIII-N	B500sp	26		136					35.36		
7	#12	AIII-N	B500sp	26		207					53.82		
8	#8	AIII-N	B500sp	16		78		12.48					
9	#12	AIII-N	B500sp	3		194					5.82		
10	#12	AIII-N	B500sp	6		100					6		
11	#12	AIII-N	B500sp	6		75					4.5		
12	#10	AIII-N	B500sp	88		369			324.72				
13	#10	AIII-N	B500sp	32		224			71.68				
Długość ogółem [m]							67	12.48	1057.2	1774.94			
Ciężar 1mb [kg]							0.222	0.395	0.617	0.888			
Ciężar ogółem [kg]							14.9	4.9	652.3	1576.1			
Ciężar wg klas stali [kg]									(AIII-N)	2248.2			
Ciężar razem [kg]													2248.2

UWAGI GENERALNE:

- Niniejszy dokument należy rozpatrywać wraz z opracowaniami innych branż.
- Roboty prowadzić zgodnie z opisem technicznym.

UWAGI SZCZEGÓŁOWE:

- PRZED PRZYSTĄPIENIEM DO PRAC BEZWZGLĘDNE NALEŻY SPRAWDZIĆ WYMIARY. W RAZIE STWIERDZENIA RÓŻNICY MIĘDZY ZAŁOŻENIAMI PROJEKTOWYMI, A STANEM FAKTYCZNYM BEZZWŁOCZNIE POWIADOMIĆ PROJEKTANTA.
- DŁUGOŚĆ ZAKŁADU MIN. 40Ø LUB WG RYSUNKU.
- DŁUGOŚĆ PRĘTA MIERZONA PO ZEWNĘTRZNYCH KRAWĘDZIACH, WYMIAR STRZEMIENIA PO WEWNĘTRZNYCH.
- STARTETY OSADZIĆ W FUNDAMENTACH PRZED ZABETONOWANIEM.
- KSZTAŁT ZBROJENIA DOPASOWAĆ W SZALUNKU.
- LOKALIZACJA OTWORÓW WENTYLACYJNYCH ORAZ HAKÓW MONTAŻOWYCH PO WYBRANIU DOSTAWCY WINDY PRZEZ GW.
- WYMIARY OTWORÓW DO POTWIERDZENIA PRZEZ DOSTAWCĘ WINDY.

Beton:

PLYTA, ŚCIANY

FUNDAMENT

Stal zbrojeniowa:

Klasa konstrukcji:

Tolerancja wymiaru elementów:

Tolerancja wykonania zbrojenia:

Otulina zbrojenia

Otulina zbrojenia fundamentu

C30/37

C25/30 W8

A-IIIN (B500sp)

S4

±5mm

±10mm

25mm

50mm

±0,00 = 2,44m n.p.m.

UWAGI :

WSZYSTKIE NAZWY UŻYTE W PROJEKCIE STANOWIĄ INFORMACJĘ O PARAMETRACH URZĄDZEŃ I MATERIAŁÓW. WYKONAWCA PRZED WBDOWANIEM PRZEDSTAWI KARTY MATERIAŁOWE Z ZAŁĄCZENIEM WSZELKICH DOKUMENTÓW POTWIERDZAJĄCYCH ICH PARAMETRY TECHNICZNE I HIGIENICZNE. MATERIAŁY I URZĄDZENIA INNE NIŻ UŻYTE W PROJEKCIE PODLEGAJĄ AKCEPTACJI GŁÓWNEGO PROJEKTANTA ORAZ WYMAGAJĄ SPORZĄDZENIA DOKUMENTACJI ZAMIENNEJ KTÓRA PODLEGA UZGODNIENIU Z GŁÓWNYM PROJEKNTANTEM

INWESTYCJA:

**BUDOWA BUDYNKU
LABORATORYJNO - BIUROWO -
WARSZTATOWEGO
I OBIEKTÓW TOWARZYSZĄCYCH**

NR PROJEKTU:

116

ADRES INWEST.:

ul. Roberta de Plelo, działka nr ew. 41 ob. 073,
jednostka ewidencyjna Gdańsk

INWESTOR:

Instytut Morski
ul. Długi Targ 41/42, Gdańsk 80-830

BRANŻA:

KONSTRUKCJA

FAZA:

PROJEKT WYONAWCZY

DATA:

04 - 2017 r.

PAS PROJEKT
PAS PROJEKT ARCHI STUDIO
ul. Plantowa 5,
05-830 Nadarzyn
TEL. (022) 739-90-25, FAX (022) 739-79-06
www.pasprojekt.com

ZESPÓŁ AUTORSKI:

IMIĘ I NAZWISKO NR UPR.: POOPIS:

PROJEKTOWAŁ: mgr inż. Marcin Polak LUB/0202/POOK/13
mgr inż. Ireneusz Bieleczenko

OPRACOWANIE: mgr inż. Roman Książak- MAZ/0472/PBkb/18

SPRAWDZIŁ: mgr inż. Ireneusz Bieleczenko 1067/EI/86

UWAGA: PROJEKT CHRONIONY PRAWEM AUTORSKIM. PROJEKT ARCHITEKTONICZNY JEST PROJEKTEM NADRZĘDNYM WSZYSTKIE ROZBIĘDNOŚCI Z PROJEKTAMI BRANŻOWYMI SKONSULTOWAĆ Z PROJEKTANTEM GENERALNYM PRZED WYBUDOWANIEM !

RODZAJ RYSUNKU:

ZBROJENIE

TREŚĆ RYSUNKU:

Zbrojenie szybu widnowego W2 wraz
ze stropem i fundamentem

NR.RYSUNKU:

PAS-116-PW-K-ZBR-SC-D-29

REWIZJA:

-

SKALA:

1:50